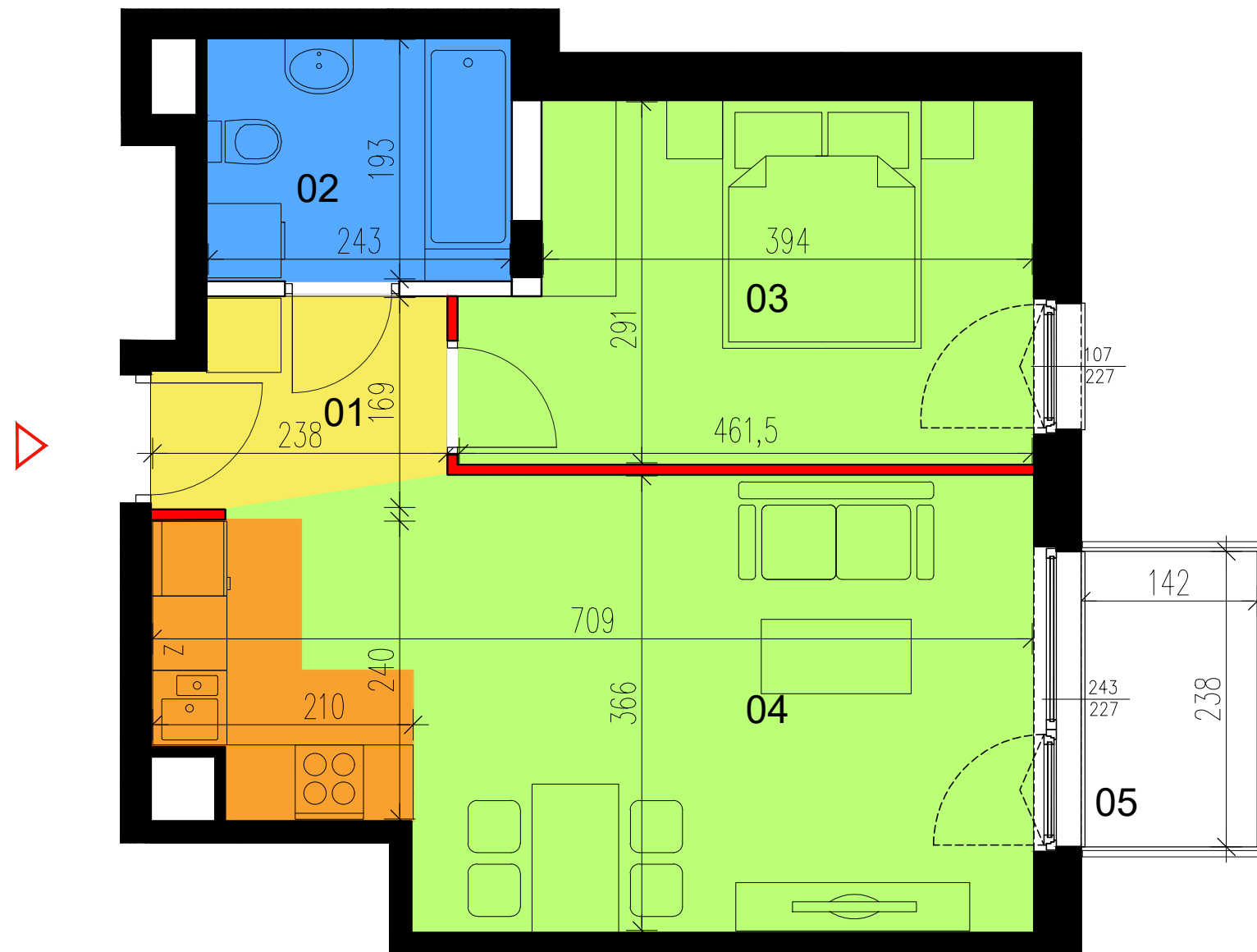
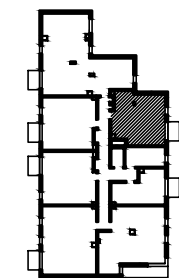


INWESTOR:  
 MARYSIN APM sp. z o.o.  
 ul. Bartycka 85 lokal U1  
 00-716 Warszawa

INWESTYCJA:  
 BUDOWA BUDYNKU MIESZKALNEGO WIELORODZINNEGO  
 Z GARAZEM PODZIEMNYM, NIEZBĘDĄ  
 INFRASTRUKTURĄ TECHNICZNĄ (KANALIZACJA  
 DESZCZOWA WRAZ ZE SKRZYNKAMI ROZSĄCZAJĄCYMI),  
 WJAZDEM NA TEREN INWESTYCJI ORAZ ROZBIÓRKĄ  
 BUDYNKÓW ISTNIEJĄCYCH.  
 DZ. EW. NR 88,55 OBRĘB 3-07-15



LOKALIZACJA MIESZKANIA W BUDYNKU:



NUMER MIESZKANIA	27
PIĘTRO	3
LICZBA POKOI	2
POWIERZCHNIA UŻYTKOWA	43,81 m <sup>2</sup>

01. HOL	3,50 m <sup>2</sup>
02. ŁAZIENKA	4,69 m <sup>2</sup>
03. SYPIALNIA	12,35 m <sup>2</sup>
04. POKÓJ DZIENNY Z ANEKSEM	23,27 m <sup>2</sup>
05. BALKON	3,38 m <sup>2</sup>
06. POWIERZCHNIA POD ŚCIANAMI DZIAŁOWYMI, KTÓRE MOŻNA USUNĄĆ	0,73 m <sup>2</sup>

SKALA 1:50 ( przy wydruku w formacie A3)

<p>KIERUNEK PÓŁNOCY:</p>	<p>UWAGI:</p> <ol style="list-style-type: none"> <li>Powierzchnie pomieszczeń oraz wymiary podano z uwzględnieniem tynków.</li> <li>Ostateczne ustalenie powierzchni użytkowej Lokalu Mieszkalnego i Tarasu nastąpi w oparciu o pomiar powykonawczy wykonany na zasadach określonych w Rozporządzeniu Ministra Rozwoju z dnia 11 września 2020 r. w sprawie szczegółowego zakresu i formy projektu budowlanego (tj. z dnia 12 lipca 2022 r., Dz.U. z 2022 r. poz. 1679), a więc zgodnie z Polską Normą PN ISO 9836:2022, do której odwołuje się wskazane rozporządzenie, to jest :          - w metrach kwadratowych z dokładnością do dwóch miejsc po przecinku (tj. z dokładnością do 0,01 m<sup>2</sup>),          - dla lokalu w stanie wykończonym, na poziomie podłogi (ale nie licząc listew przypodłogowych i innych tym podobnych elementów),</li> </ol>	<ol style="list-style-type: none"> <li>nie będzie wliczana powierzchnia otworów lub nisz na drzwi i okna, ani też powierzchnia zajęta przez stałe przegrody budowlane (ściany murowane).</li> <li>Rysunek opracowano na podstawie projektu wykonawczego.</li> <li>Powierzchnie i wymiary mogą ulec niewielkim zmianom wynikającym z realizacji obiektu.</li> <li>Wysokość pomieszczeń od szlichty do powierzchni wykończonego sufitu wynosi nie mniej niż 265cm.</li> <li>Przedstawiona na rzucie aranżacja lokalu mieszkalnego ma charakter przykładowy.</li> <li>Rozmieszczenie urządzeń sanitarnych, kuchennych i grzejników może ulec zmianie.</li> <li>Drzwi wewnętrzne, meble, urządzenia sanitarne i kuchenne nie stanowią elementu wyposażenia lokalu mieszkalnego.</li> <li>Na rysunku nie pokazano rozprowadzeń instalacyjnych.</li> </ol>	<p>LEGENDA:</p> <ul style="list-style-type: none"> <li>Ściana konstrukcyjna lub ściana pionu instalacyjnego (brak możliwości ingerencji w geometrię)</li> <li>Ściana działowa, którą można usunąć</li> <li>Ściana działowa, której nie można usunąć (brak możliwości rezygnacji z łazienki oraz z kuchni w mieszkaniu jednopokojowym)</li> <li>Wymiary okna <math>\frac{\text{szer.}}{\text{wys.}}</math></li> <li>Drzwi wejściowe do mieszkania</li> <li>Obrys balkonu powyżej</li> <li>Pralka wolnostojąca ładowana od frontu</li> </ul>	<p>DATA: LUTY 2024</p> <p>PROJEKTANT:          Kruszewski Architekci Sp. z o.o.          ul. Rakowiecka 45/11          02-528 Warszawa</p>
--------------------------	---	--	--	--