

Województwo: mazowieckie
 Powiat: m.st. Warszawa
 Jednostka ewidencyjna: 146514_8, Dzielnica Wawer
 Obręb ewidencyjny: 0715, 3-07-15

Prezydent m.st. Warszawy

(nazwa organu wydającego dokument)

WYPIS Z REJESTRU GRUNTÓW

sporządzono dnia: 30-08-2023 13:54:50

Nr jednostki rejestrowej: **G64**

Podmioty ewidencyjne: 1

Udział Rodzaj prawa	Dane osoby fizycznej / instytucji
1/1 własność	MARYSIN APM SPÓŁKA Z OGRANICZONĄ ODPOWIEDZIALNOŚCIĄ REGON: 365679948 siedziba: ulica Bartycka 85 lok. U1, 00-716 Warszawa

Działki ewidencyjne: 2

Numer działki Identyfikator	Adres	Powierzchnia [ha]	Użytek i klasa bonitacyjna		Nr KW lub inne dokumenty
			Oznaczenie	Pow. [ha]	
48/20 146514_8.0715.48/20	Warszawa, ulica Bluszczowa	0.0009	dr	0.0009	WA6M/00004522/2
88 146514_8.0715.88	Warszawa, ulica Bluszczowa 14	0.1335	B	0.1335	WA6M/00004522/2

Razem powierzchnia działek [ha]: 0.1344

Słownie: jeden tysiąc trzysta czterdzieści cztery metry kwadratowe

Oznaczenia użytków i klas

B - Tereny mieszkaniowe
 dr - Drogi

Budynki niestanowiące odrębnego od gruntu przedmiotu własności: 1

Identyfikator	146514_8.0715.54/1.1_BUD	Kondygnacje nadziemne: 1 Kondygnacje podziemne: 0
Działka	146514_8.0715.88	Powierzchnia zabudowy (z dokumentów) [m ²]: 94
Adres	Warszawa, ulica Bluszczowa 14	Powierzchnia użytkowa lokali niewyodrębnionych [m ²]: - Powierzchnia użytkowa lokali odrębnych [m ²]: -
Rodzaj wg KST	budynki mieszkalne	Powierzchnia użytkowa pomieszczeń przynależnych do lokali [m ²]: -
Dodatkowe informacje: -		

DOKUMENT NINIEJSZY JEST PRZEZNACZONY
DO DOKONYWANIA WPISU W KSIĘDZE WIECZYSTEJ

Sporządził(a): Maria Mikulska

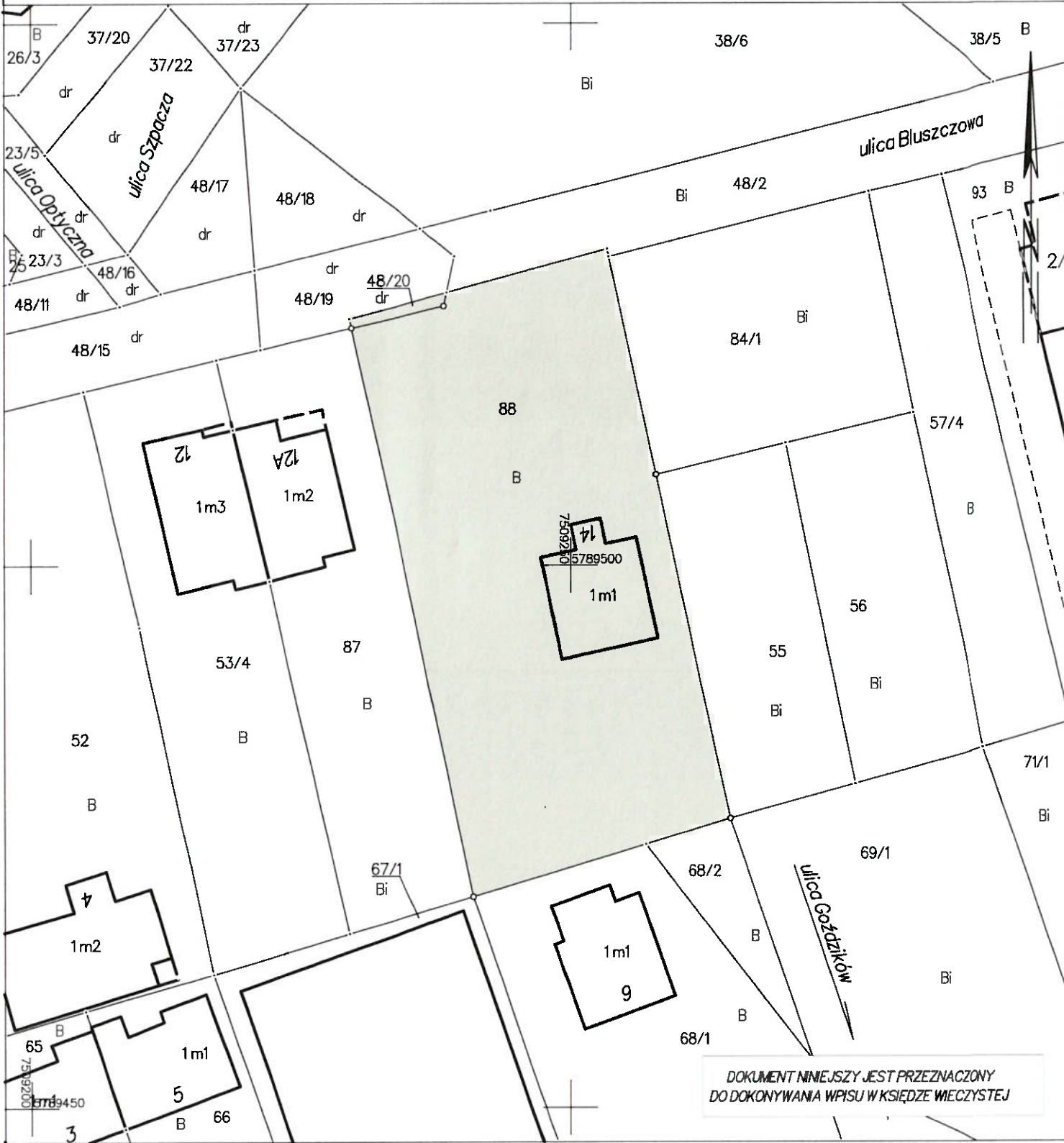
z up. PREZYDENTA M.ST. WARSZAWY

Nina Pająk
Główny Spisocjalista
w Biurze Geodezji i Katastru

30-08-2023

(imię i nazwisko osoby reprezentującej organ
lub osoby upoważnionej przez organ: data i podpis)

WYRYS Z MAPY EWIDENCYJNEJ SKALA 1:500



DOKUMENT NIEMIEJSZY JEST PRZEZNACZONY
DO DOKONYWANIA WPISU W KSIĘDZE WIECZYSTEJ

Warszawa dn. 30.08.2023
Sporządził(a) wyrys: Maria Mikulska

z up. PREZYDENTA M.ST. WARSZAWY

Nina Piatak
Główny Specjalista
w Biurowie Geodezji i Katastru

30.08.2023
[imię i nazwisko osoby reprezentującej organ
lub osoby upoważnionej przez organ] (data i podpis)